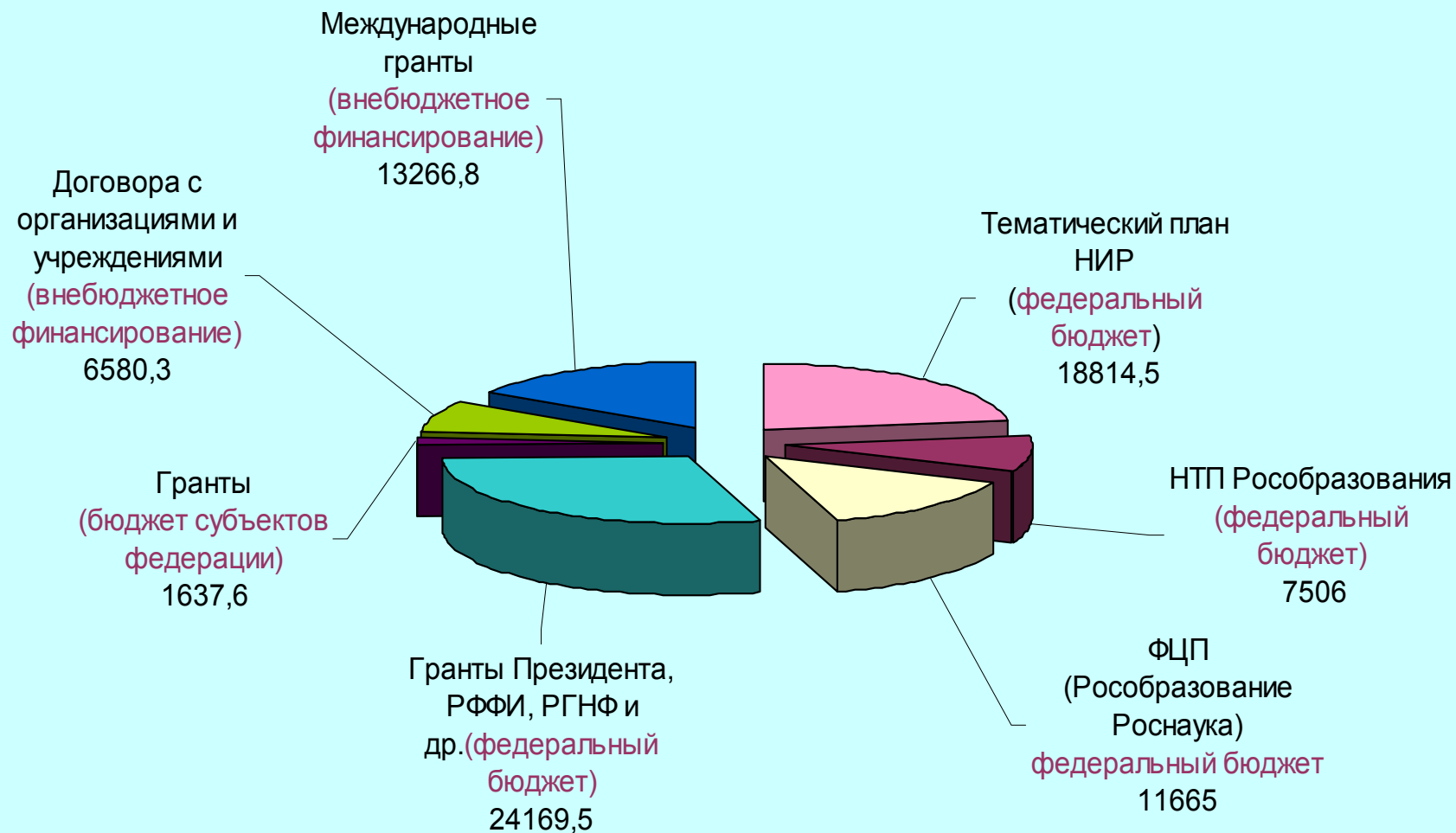


Итоговый отчет по НИР
биолого-почвенного факультета
за 2007 год

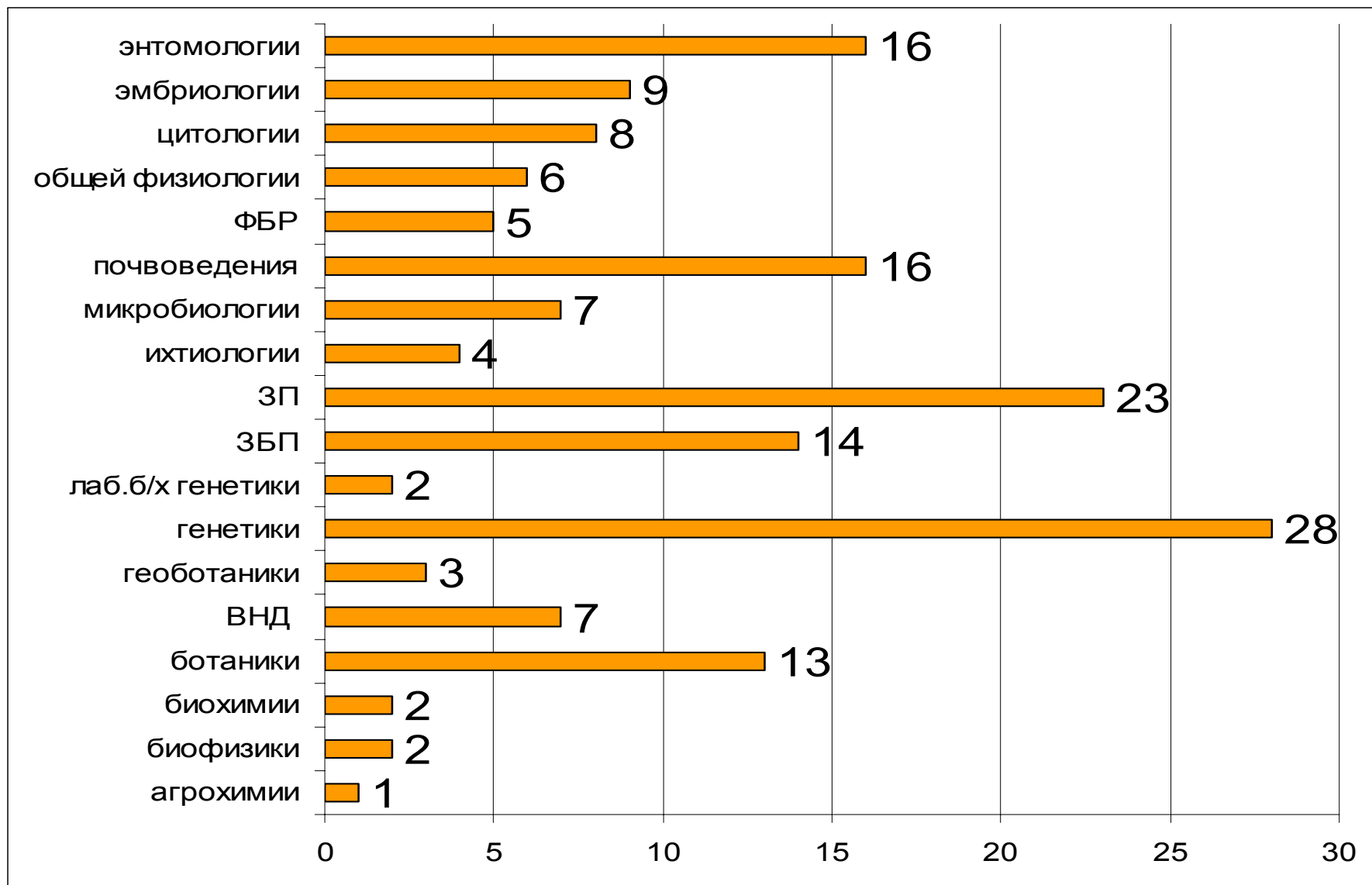
**Финансирование НИР, выполнявшихся на биолого-почвенном факультете в
2007 г. (по источникам, в тыс.руб.)**

Всего 83639,7 тыс.руб.

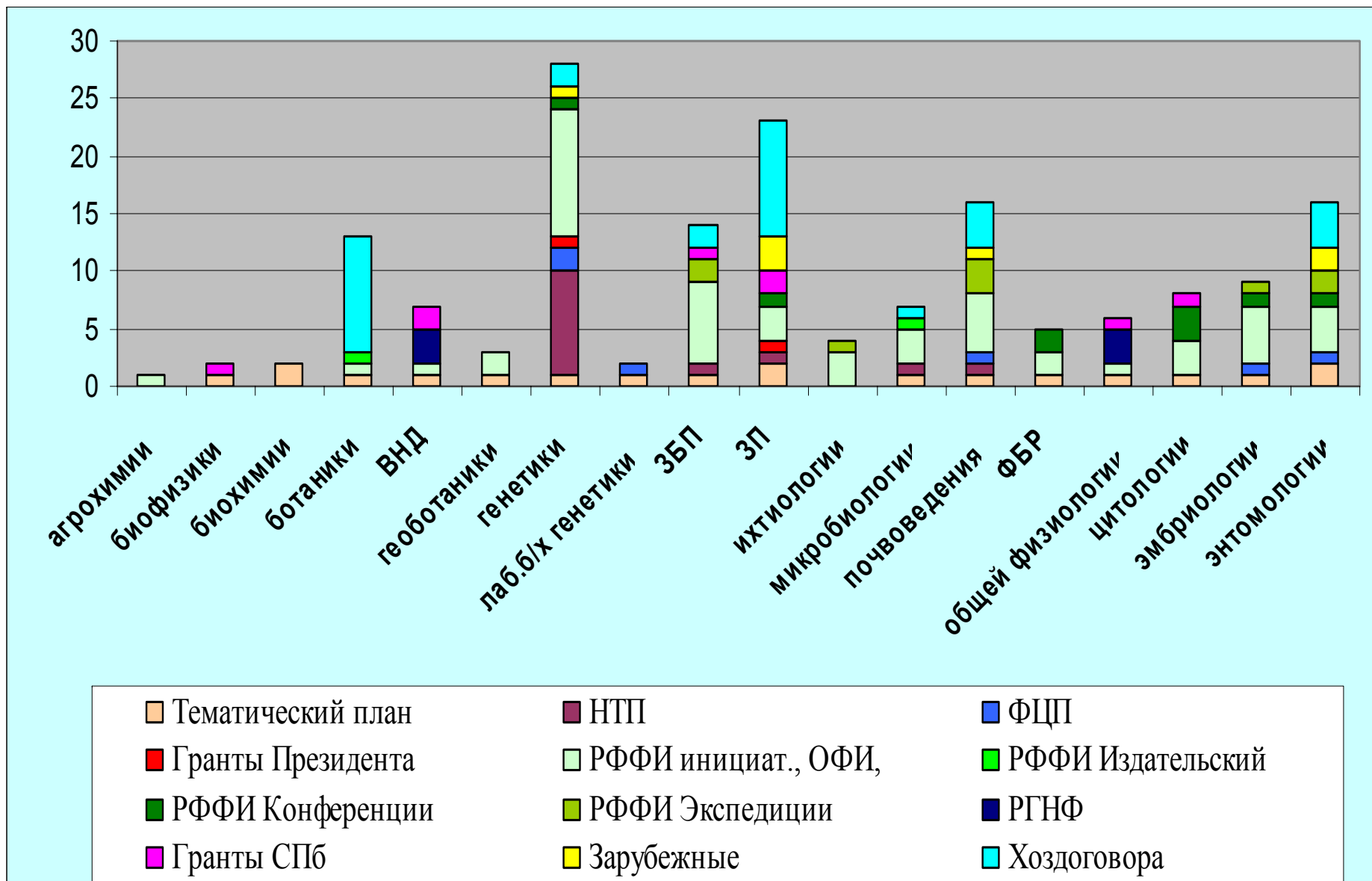
Всего тем - 180



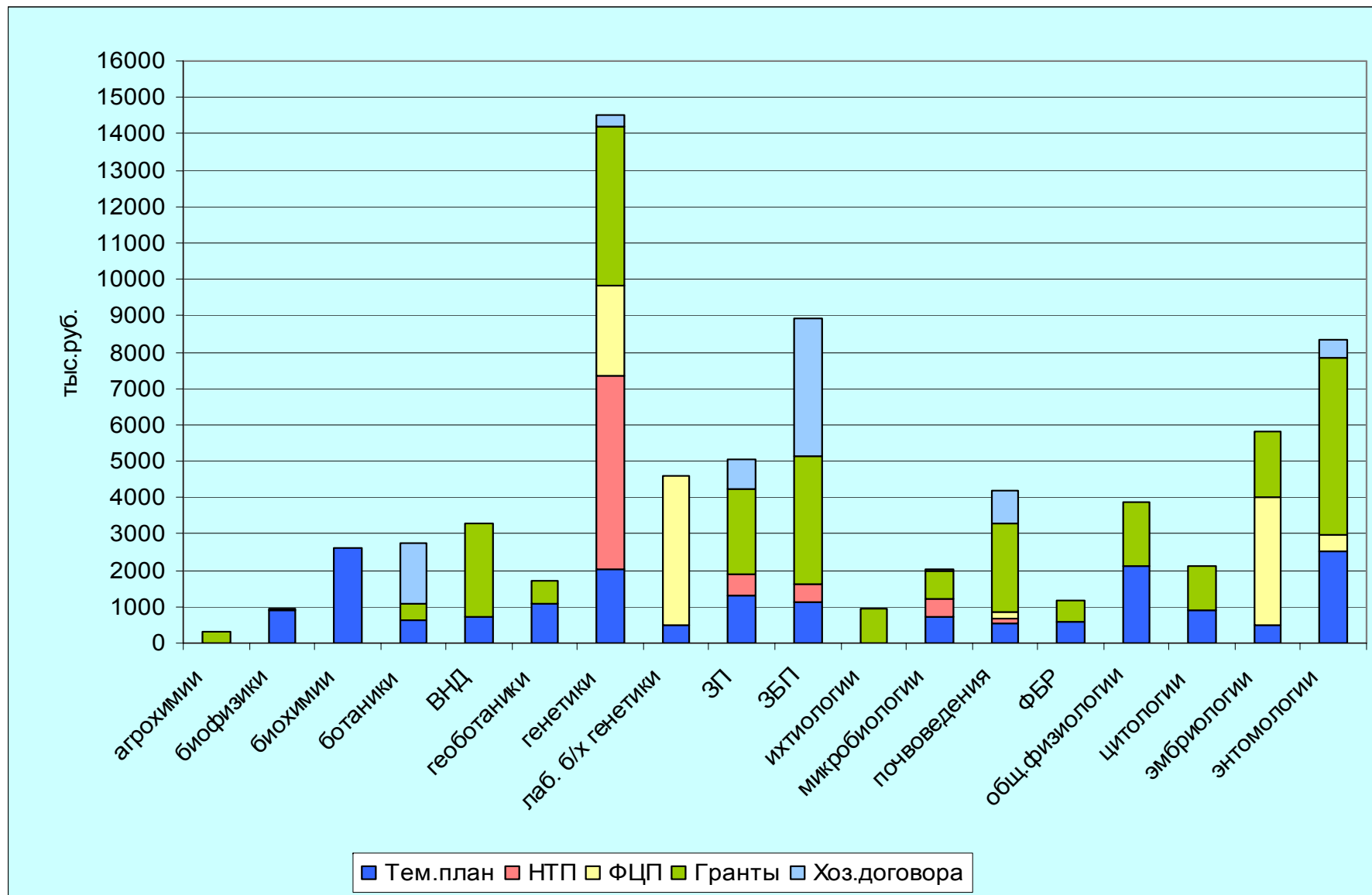
Количество НИР, выполнявшихся на биолого-почвенном факультете по кафедрам в 2007 году



Распределение НИР, выполнявшихся на биолого-почвенном факультете в 2007 г. по кафедрам



Финансирование НИР, выполнявшихся на биолого-почвенном факультете в 2007 г. (по источникам)

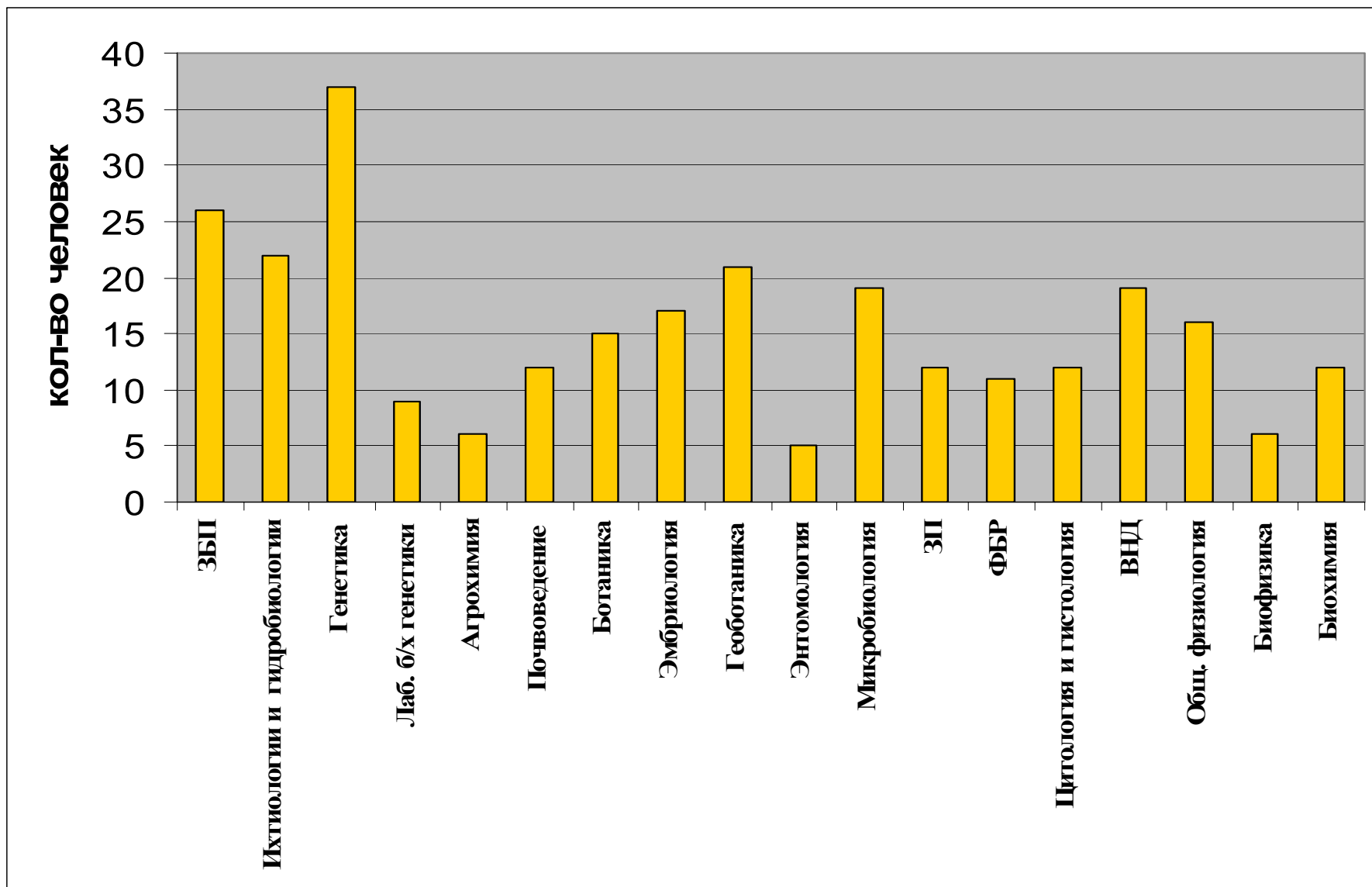


Общие суммы финансирования НИР, выполнявшихся на биолого-почвенном факультете по кафедрам в 2007 году (без тем.плана)

Кафедры	Всего (тыс. руб.)
агрохимии	300,0
биофизики	942,3
биохимии	2621,6
ботаники	2765,3
ВНД	3302,9
геоботаники	1730,0
генетики	14500,8
лаб. биохимической генетики	4608,6
зоологии б/п	5063,7
зоологии позв.	8925,7
ихтиологии	940,0
микробиологии	2033,2
почвоведения	4200,1
ФБР	1174,7
общей физиологии	3872,9
цитологии	2126,7
эмбриологии	5820,8
энтомологии	8344,2

кафедры	учебники и учебные пособия	монографии	патенты	защита диссертаций		конференции	
				кандидатские	докторские	Отечественные	Зарубежные
ЗБП	2	-	1	-	-	40	41
Ихтиолог. и гидробиол.	1	-	-	-	-	20	23
Генетика	4	-	1	2	1	50	24
Лаб. б/х генетики	-	-	4	-	-	3	0
Агрохимия	1	-	-	-	1	7	2
Почвоведение	3	7	-	-	-	41	17
Ботаника	1	1	1	-	-	12	3
Эмбриология	-	1	1	-	1	15	2
Геоботаника	3	1	-	1	-	36	1
Энтомология	3	1	-	1	-	29	2
Микробиология	2	1	-	-	-	15	9
ЗП	3	5	-	-	-	13	8
ФБР	-	-	-	1	-	2	17
Цитология и гистология	7	-	-	3	-	21	8
ВНД	4	2	-	2	-	9	0
Общ. Физиология	4	2	1	1	2	32	8
Биофизика	-	-	-	1	-	12	4
Биохимия	4	-	-	2	-	18	5
ИТОГО	42	21	9	13	5		

Количество студентов, участвовавших в НИР в 2007 г. (по кафедрам)



Публикации (статьи) по результатам НИР в 2007 г.

Кафедры	Статьи		Итого статей	Кол-во сотрудников	Статьи / кол-во сотрудников
	отечествен.	зарубежные			
ЗБП	28	21	49	23	2.13
Ихтиологии и гидробиологии	14	12	26	24	1.08
Генетика	27	13	40	26	1.54
Лаб. б/х генетики	4	0	4	8	0.50
Агрохимия	11	1	12	9	1.3
Почвоведение	29	4	33	14	2.36
Ботаника	23	3	26	21	1.24
Эмбриология	8	15	23	10	2.30
Геоботаника	21	2	23	11	2.09
Энтомология	26	5	31	17	1.82
Микробиология	9	3	12	13	0.92
ЗП	22	7	29	24	1.21
ФБР	7	2	9	16	0.56
Цитология и гистология	3	2	5	13	0.38
ВНД	9	0	9	16	0.56
Общая физиология	32	8	40	31	1.29
Биофизика	12	4	16	12	1.33
Биохимия	18	6	24	32	0.75
ИТОГО			411	320	1.28

Структура отдела сопровождения НИР биолого-почвенного факультета

Лутова Л.А. – заместитель декана по науке

Власов Д.Ю. – заведующий отделом сопровождения НИР
биолого-почвенного факультета

Кондрашова Т.В. – главный специалист

Галкина О.В. – главный специалист

Кумец Т.Г. – специалист



Задачи
отдела сопровождения НИР биолого-почвенного факультета
на 2008 г.

- Разработка общих положений подготовки отчетов за 2008 г. и технических заданий на 2009 г.;
- Подготовка сводного годового отчета по НИР биолого-почвенного факультета;
- Составление координационной программы развития НИР на биолого-почвенном факультете с целью возможной организации комплексных проектов;
- Подготовка страницы «Наука» на сайте биолого-почвенного факультета;
- Аттестация научных сотрудников по окончании контрактов.

Основные научные направления на биолого-почвенном факультете

- Изучение изменчивости на разных уровнях организации, включая биоценотический;
- Синэкология – взаимоотношения организмов между собой и в биоценозах;
- Структура и функции хромосом;
- Изучение путей передачи сигналов в биологических системах;
- Пути и механизмы адаптации у живых организмов (включая иммунитет);
- Нейробиология;
- Механизмы реализации генетической информации;
- Почвы: структурно-функциональная организация.